

Latitude 13 7000 Series

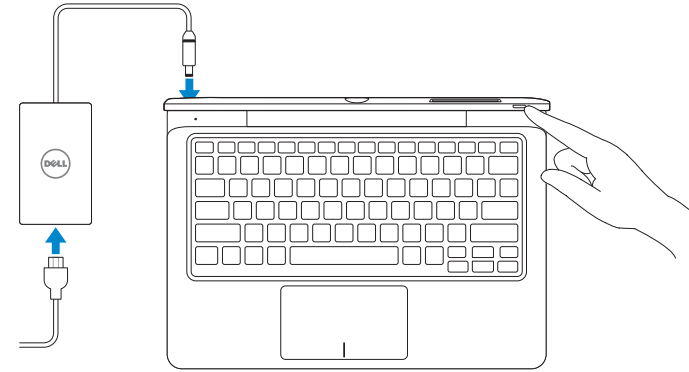
Quick Start Guide

Snelstartgids
Guide d'information rapide
Schnellstart-Handbuch
Guida introduttiva rapida



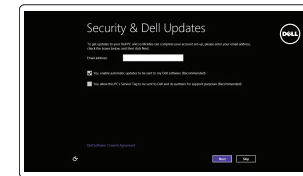
1 Connect the power adapter and turn on your computer

Sluit de netadapter aan en schakel de computer in
Branchez l'adaptateur d'alimentation et allumez votre ordinateur
Netzadapter anschließen und Computer einschalten
Connettere l'alimentatore e accendere il computer



2 Finish Windows setup

Voltooi de Windows-setup | Terminez l'installation de Windows
Windows-Setup abschließen | Terminare l'installazione di Windows



Enable security and updates

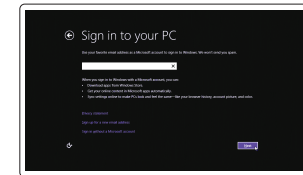
Schakel de beveiliging en updates in
Activez la sécurité et les mises à jour
Sicherheit und Aktualisierungen aktivieren
Abilitare sicurezza e aggiornamenti



Connect to your network

Maak verbinding met uw netwerk
Connectez-vous à votre réseau
Mit dem Netzwerk verbinden
Connettere alla rete

- NOTE: If you are connecting to a secured wireless network, enter the password for the wireless network access when prompted.**
- N.B.:** Als u verbinding maakt met een beveiligd draadloos netwerk, voer dan het wachtwoord in voor toegang tot het draadloze netwerk wanneer u hier om wordt gevraagd.
- REMARQUE :** Si vous vous connectez à partir d'un réseau sans fil sécurisé, saisissez le mot de passe d'accès au réseau sans fil lorsque vous y êtes invité.
- ANMERKUNG:** Wenn Sie sich mit einem geschützten Drahtlosnetzwerk verbinden, geben Sie das Kennwort für das Drahtlosnetzwerk ein, wenn Sie dazu aufgefordert werden.
- N.B.:** Per collegarsi a una rete senza fili protetta, inserire la password di accesso alla rete senza fili quando richiesto.



Sign in to your Microsoft account or create a local account

Meld u aan bij uw Microsoft-account of maak een lokale account aan
Connectez-vous à votre compte Microsoft ou créez un compte local
Bei Ihrem Microsoft-Konto anmelden oder lokales Konto erstellen
Effettuare l'accesso al proprio account Microsoft oppure creare un account locale

Locate your Dell apps

Zoek uw apps van Dell op. | Localisez vos applications Dell
Ihre Dell Apps finden | Individuare le app Dell



Register My Device

Registreer mijn apparaat | Enregistrer mon appareil
Mein Gerät registrieren | Registrare il dispositivo



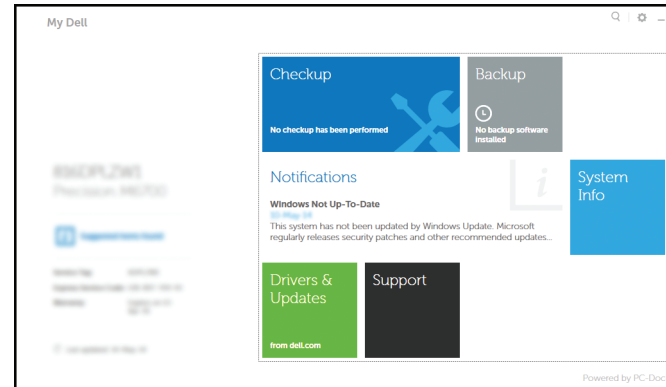
Dell Backup and Recovery

Dell Back-up en herstel
Dell Backup and Recovery
Backup e ripristino Dell



My Dell

Mijn Dell | Mon Dell
Mein Dell | Il mio Dell



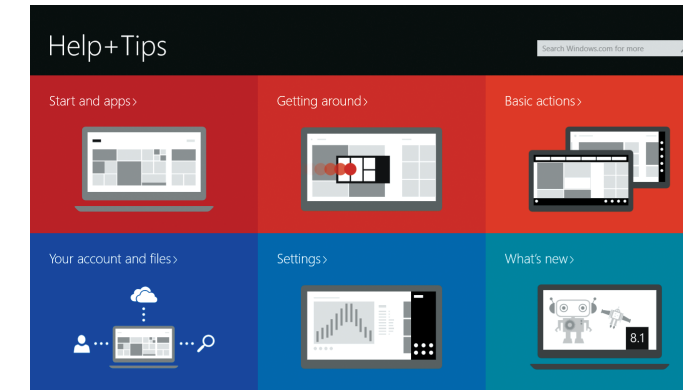
Learn how to use Windows

Met Windows werken | Apprenez à utiliser Windows
Informationen zur Verwendung von Windows | Imparare a usare Windows



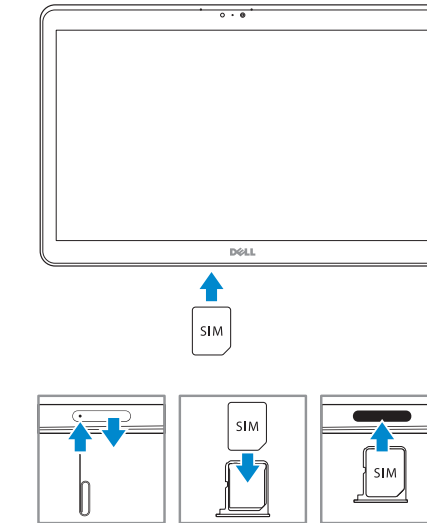
Help and Tips

Hulp en tips | Aide et Conseils
Hilfe und Tipps | Assistenza e suggerimenti



Insert micro-SIM card (on LTE/HSPA+ models only)

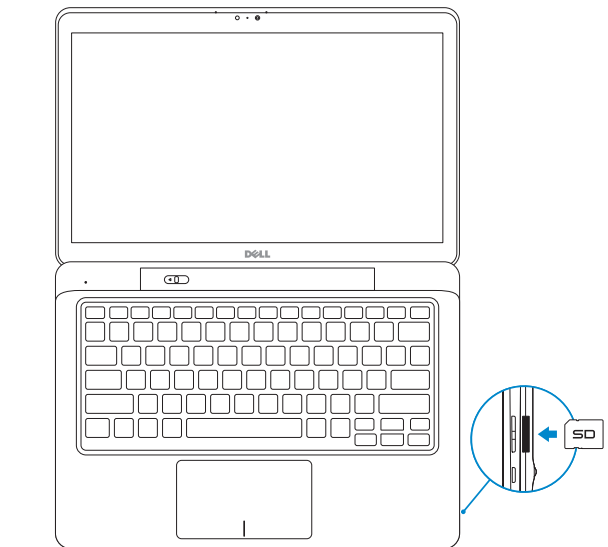
Plaats de microsimkaart (alleen voor LTE/HSPA+ modellen)
Insérez la carte micro SIM (modèles LTE/HSPA+ uniquement)
Micro-SIM-Karte einsetzen (nur bei LTE-/HSPA+-Modellen)
Inserire scheda micro-SIM (solo su modelli LTE/HSPA+)



- NOTE:** Undock the computer to access the SIM card slot.
- N.B.:** Koppel de computer los om toegang te krijgen tot de sleuf van de simkaart.
- REMARQUE :** Déconnectez l'ordinateur pour accéder au logement de carte SIM.
- ANMERKUNG:** Docken Sie den Computer aus, um auf den SIM-Karten-Steckplatz zuzugreifen.
- N.B.:** Disinserire il computer dall'alloggiamento di espansione per accedere allo slot della scheda SIM.

Insert optional SD memory card (sold separately)

Plaats de optionele SD-geheugenkaart (wordt apart verkocht)
Insérez la carte mémoire SD en option (vendue séparément)
Optionale SD-Speicherkarte einsetzen (separat erhältlich)
Inserire la scheda di memoria SD opzionale (venduta separatamente)



Product support and manuals

Productondersteuning en handleidingen
Support produits et manuels
Produktsupport und Handbücher
Supporto e manuali del prodotto

dell.com/support
dell.com/support/manuals

Contact Dell

Neem contact op met Dell | Contacter Dell
Kontaktaufnahme mit Dell | Contattare Dell

dell.com/contactdell

Regulatory and safety

Regelgeving en veiligheid
Règlementations et sécurité
Sicherheitshinweise und Zulassungsinformationen
Conformità e sicurezza

dell.com/regulatory_compliance

Regulatory model

Wettelijk model | Modèle réglementaire
Muster-Modellnummer | Modello di conformità

P58G

Regulatory type

Wettelijk type | Type réglementaire
Muster-Typnummer | Tipo di conformità alle normative

P58G001

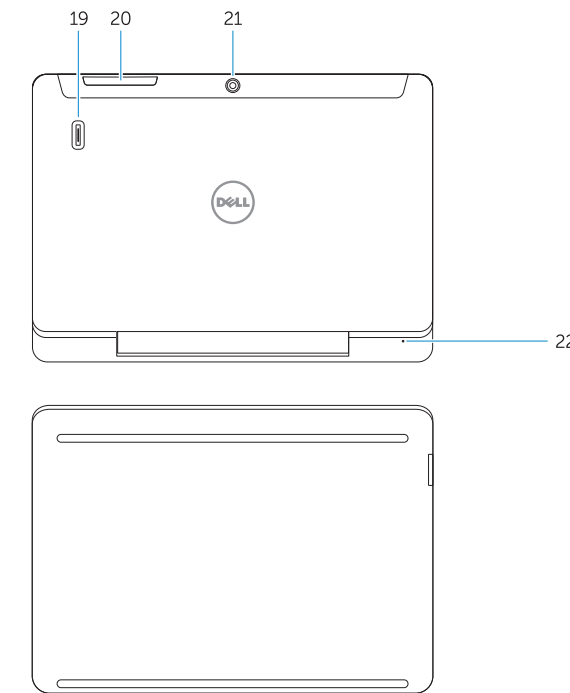
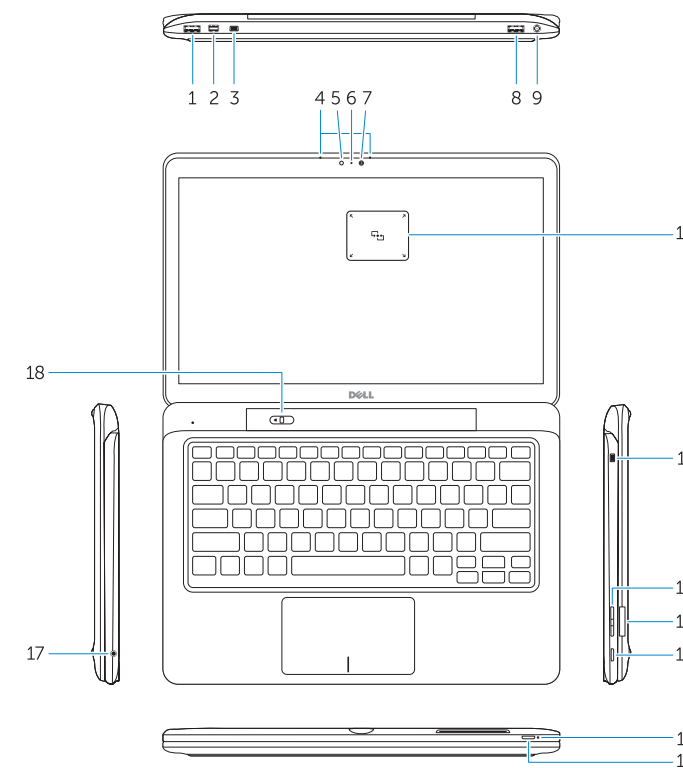
Computer model

Computermodel | Modèle de l'ordinateur
Computermodell | Modello del computer

Latitude 7350

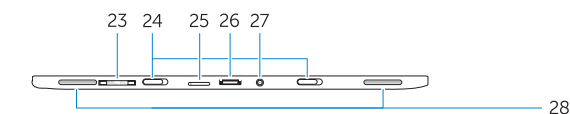
Features

Kenmerken | Caractéristiques | Funktionen | Caratteristiche



Undocked base view

Onderaanzicht, losgekoppeld
Vue de la base déconnectée
Ansicht der ausgedockten Basis
Vista della base non inserita nell'alloggiamento di espansione



1. USB 3.0 connector
2. Mini-DisplayPort connector
3. Noble security-cable slot
4. Microphones
5. Ambient-light sensor
6. Camera-status light
7. Camera
8. USB 3.0 connector with PowerShare
9. Power connector
10. Near Field Communication (NFC) reader (optional)
11. Noble security-cable slot
12. Volume button
13. Full-sized SD memory card reader
14. Windows button
15. Power-status light
16. Power button

1. USB 3.0-connector
2. Mini-DisplayPort-connector
3. Sleuf voor Noble-beveiligingskabel
4. Microfoons
5. Omgevingslichtsensor
6. Statuslampje camera
7. Camera
8. USB 3.0-connector met PowerShare
9. Voedingskabelconnector
10. NFC-lezer (Near Field Communication) (optioneel)
11. Sleuf voor Noble-beveiligingskabel
12. Volumeknop
13. Lezer voor SD-geheugenkaarten van volledige grootte
14. Windows-knop
15. Stroomstatuslampje

17. Headset connector
18. Undock slider
19. Fingerprint reader (optional)
20. Security-card reader (optional)
21. Rear camera (optional)
22. Power-status light
23. Service-tag label
24. Dock guide slots
25. Micro-SIM reader (LTE/HSPA+ models only)
26. Dock connector
27. Power connector
28. Speakers

16. Aan-uitknop
17. Headsetconnector
18. Schuifregelaar voor loskoppelen
19. Vingerafdruklezer (optioneel)
20. Lezer voor beveiligingskaart (optioneel)
21. Camera aan achterzijde (optioneel)
22. Stroomstatuslampje
23. Label met servicetag
24. Sleuven voor dockgeleider
25. Lezer voor microsimkaart (alleen LTE/HSPA+ modellen)
26. Dockconnector
27. Voedingskabelconnector
28. Luidsprekers

1. Port USB 3.0
2. Port Mini DisplayPort
3. Emplacement pour câble Noble de sécurité
4. Microphones
5. Capteur de luminosité ambiante
6. Voyant d'état de la caméra
7. Caméra
8. Port USB 3.0 avec PowerShare
9. Port d'alimentation
10. Lecteur NFC (Near Field Communication, communication en champ proche) (en option)
11. Emplacement pour câble Noble de sécurité
12. Bouton de volume
13. Lecteur de carte mémoire SD format standard
14. Bouton Windows

1. USB 3.0-Anschluss
2. Mini-DisplayPort-Anschluss
3. Noble-Sicherheitskabeleinschub
4. Mikrofone
5. Umgebungslichtsensor
6. Kamerastatusanzeige
7. Kamera
8. USB 3.0-Anschluss mit PowerShare
9. Netzanschluss
10. Near Field Communication(NFC)-Lesegerät (optional)
11. Noble-Sicherheitskabeleinschub
12. Lautstärke-Taste
13. Lesegerät für SD-Speicherkarten voller Baulänge
14. Windows-Taste
15. Stromversorgungsanzeige
16. Betriebsschalter

15. Voyant d'état de l'alimentation
16. Bouton d'alimentation
17. Port pour casque
18. Bouton à glissière de déconnexion
19. Lecteur d'empreintes digitales (en option)
20. Lecteur de carte de sécurité (en option)
21. Caméra arrière (en option)
22. Voyant d'état de l'alimentation
23. Étiquette de numéro de série
24. Fentes de guidage pour station d'accueil
25. Lecteur de carte micro SIM (modèles LTE/HSPA+ uniquement)
26. Port d'ancrage
27. Port d'alimentation
28. Haut-parleurs

17. Kopfhöreranschluss
18. Schieber zum Ausdocken
19. Fingerabdruckleser (optional)
20. Sicherheitskartenlesegerät (optional)
21. Kamera an der Rückseite (optional)
22. Stromversorgungsanzeige
23. Service-Tag-Etikett
24. Steckplätze für Docking-Führung
25. Micro-SIM-Lesegerät (nur LTE-/HSPA+-Modelle)
26. Docking-Anschluss
27. Netzanschluss
28. Lautsprecher

1. Connettore USB 3.0
2. Connettore Mini-DisplayPort
3. Slot per cavo di sicurezza Noble
4. Microfoni
5. Sensore di luminosità ambientale
6. Indicatore di stato della fotocamera
7. Fotocamera
8. Connettore USB 3.0 con PowerShare
9. Connettore di alimentazione
10. Lettore Near Field Communication (NFC) (opzionale)
11. Slot per cavo di sicurezza Noble
12. Pulsante del volume
13. Lettore di schede di memoria SD full-size
14. Pulsante Windows
15. Indicatore di stato dell'alimentazione
16. Accensione

17. Connettore auricolare
18. Dispositivo di scorrimento per il disinserimento dall'alloggiamento di espansione
19. Lettore impronte digitali (opzionale)
20. Lettore di schede di protezione (opzionale)
21. Fotocamera posteriore (opzionale)
22. Indicatore di stato dell'alimentazione
23. Etichetta numero di servizio
24. Slot guida per l'inserimento nell'alloggiamento di espansione
25. Lettore di schede micro-SIM (solo su modelli LTE/HSPA+)
26. Connettore alloggiamento
27. Connettore di alimentazione
28. Altoparlanti

Undock

Loskoppelen | Déconnectez l'ordinateur
Ausdocken | Disinserire dall'alloggiamento di espansione

